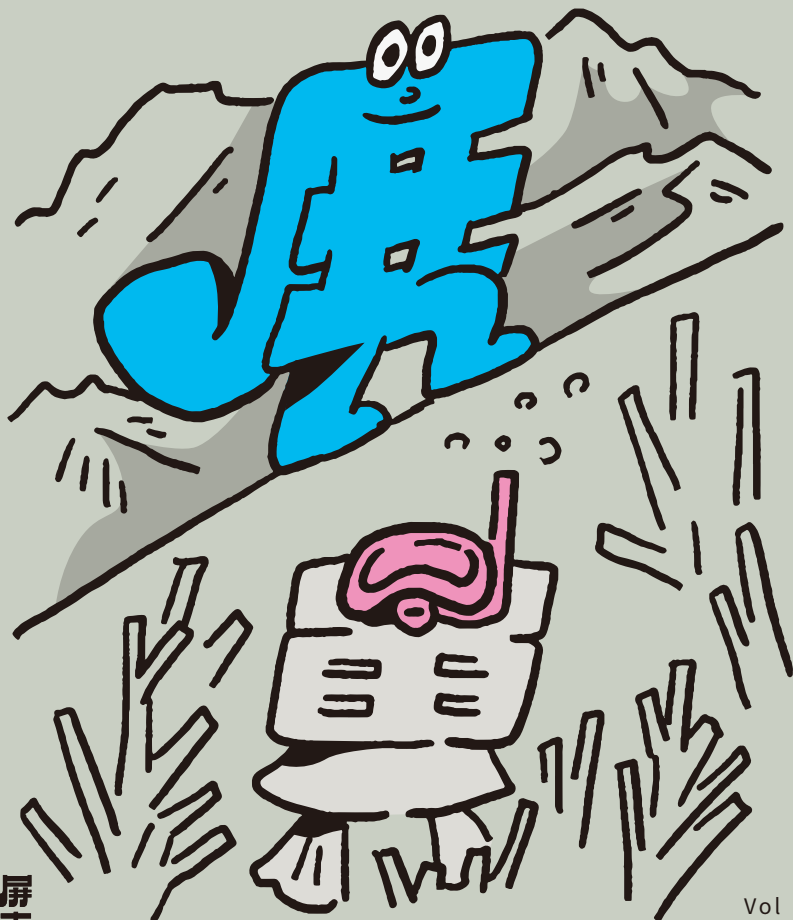


Pingtung

TRAVEL GUIDE 2022



屏東旅行

Sân vận động núi và biển

Các môn thể thao dưới nước thịnh hành nhất,
đường đi bộ leo núi thư giãn nhất

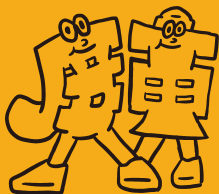
Vol

3

5 chủ đề lớn về du lịch – 36 tuyến hành trình tham quan Điểm du lịch Bình Đông đa dạng hóa

Khi đến Bình Đông, bạn có thể đi dạo trong thị trấn, tìm kiếm những món ăn vật địa phương và tìm lại hương vị món ngon trong trí nhớ; chơi hết mình trên núi rừng và biển cả, và cảm nhận nhịp điệu tự do của trái đất; bạn cũng có thể tham gia vào các Lễ hội thành phố và đền chùa, đắm mình vào trong từng buổi biểu diễn văn hóa... Bạn có thể một mình khám phá Nam quốc, hay cùng gia đình và bạn bè đến Bình Đông mạo hiểm, cũng là thú vui khác lạ.

Nào, Bình Đông chào đón trái tim của tất cả những du khách đang mong muốn được nuôi dưỡng tâm linh. 5 tour du lịch theo chủ đề cô đọng trong khung cảnh nhân văn như "Dạo quanh thị trấn", "Phòng phóng điện baby", "Sân vận động núi và biển", "Trình diễn Lễ hội", "Kho tàng văn hóa", mới bạn trải nghiệm sự quyến rũ của Bình Đông từ nhiều góc độ khác nhau. Hành trình và các điểm tham quan theo các chủ đề khác nhau, bạn có thể tự do gộp nhóm và kết hợp các điểm đến, lên kế hoạch cho đề án sinh hoạt theo phong cách kiểu Bình Đông của riêng mình.



Pingtung

TRAVEL

GUIDE

Vol.

3

Sân vận động núi và biển Các môn thể thao dưới nước thịnh hành nhất, đường đi bộ leo núi thư giãn nhất

Sở hữu nhiều những ngọn núi cao lọt vào top một trăm ngọn núi Bách Nhược, hai đại dương, Bình Đông đúng là một nơi rừng vàng biển bạc! Từ những môn thể thao dưới nước thịnh hành nhất cho đến những con đường đi bộ leo núi tuyệt vời nhất, tạo điều kiện đủ khí cho nam thanh nữ tú yêu thích rừng sâu hay đại dương, Bình Đông đều có cả! Về tính chất chơi với thiên nhiên, Bình Đông có rất nhiều ý kiến, bạn có thể dùng ván lướt, trượt băng tay, đi bằng chân, giẫm đạp mạnh, có thể chơi chậm chậm, lười biếng, cũng có thể ra sức chơi hết mình!



CONTENTS

PINGTUNG TRAVEL GUIDE Vol.03



TT. Hằng Xuân / Xã Mãn Châu / Xã Xa Thành / Xã Lưu Cầu / Xã Sư Tử /
Xã Mã Gia / Xã Mẫu Đơn / Xã Xuân Nhật / Xã Cao Thụ / Xã Thái Vũ /
TT. Đông Cảng / Xã Nội Phố / Xã Phương Liêu / Xã Cửu Như /
Xã Vạn Đơn / Xã Lân Lạc / TP. Bình Đông

ROUTE
01



TT. Hằng Xuân, xã Mãn Châu **06**
Thử thách bản thân
không giới hạn



ROUTE
02



TT. Hằng Xuân **08**
Xem lướt ván Nam Loan



ROUTE
03



Xã Xa Thành, TT. Hằng Xuân **10**
Chèo thuyền dy hý
bán đảo

4

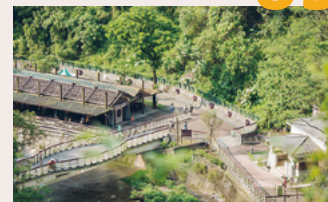


ROUTE
04

Xã Lưu Cầu **12**
Khám phá bí ẩn sinh
thái rừng biển Lưu Cầu

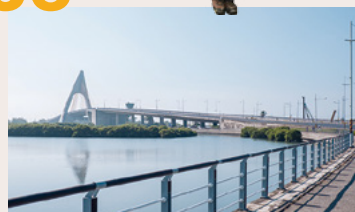


ROUTE
05



Xã Sư Tử, xã Mã Gia, xã Mẫu Đơn, **14**
xã Xa Thành, xã Xuân Nhật,
xã Cao Thụ, xã Thái Vũ
Đường cổ trên đường
chân trời

ROUTE
06



Thị trấn Đông Cảng,
xã Phương Liêu, xã Nội Phố **16**
Gần gũi với núi và biển



ROUTE
07



Xã Cửu Như, xã Thái Vũ, xã Vạn Đơn, **18**
xã Lân Lạc, thành phố Bình Đông
Cửa hàng xe đạp Văn Hóa



5

Thử thách bản thân không giới hạn

#Eo biển Bình Đông #Thể thao trên nước #Thi đấu quốc tế

Có vô số điểm nổi bật trên eo biển Bình Đông, cung cấp điều kiện tuyệt vời cho các môn thể thao dưới nước, kể cả lướt sóng, SUP, chèo thuyền độc mộc hay thuyền buồm, các môn thể thao dưới nước thịnh hành nhất đều có ở đây! Hàng năm, còn có các cuộc thi lướt ván quốc tế và Lễ hội Sinh hoạt thuyền buồm Đại Bành Loan, và người chơi giỏi từ khắp nơi trên thế giới tụ tập để tranh tài, càng thêm mở rộng tầm mắt!



1 \ Điểm nổi bật lướt ván quốc tế /

Lướt ván

● Khu nghỉ trí Nam Loan, khu phong cảnh Gia Lạc Thủy (chi tiết xem phụ lục)

Bình Đông có những điểm sóng dâng cao tuyệt vời nhất ở Đài Loan, điều kiện sóng dâng rất khác nhau tại Nam Loan hay Gia Lạc Thủy vào mùa xuân, hạ, thu, đông, tạo ra một môi trường thích hợp để lướt ván quanh năm. Cuộc thi lướt ván quốc tế diễn ra tại Gia Lạc Thủy vào tháng 10 hàng năm, luôn chứng kiến sự hào hứng sôi nổi, thể hiện kỹ năng của cao thủ trên khắp thế giới, khiến nơi đây trở thành điểm nóng của văn hóa lướt ván quốc tế.

SURFING



2 \ Đứng trên biển ngắm nhìn phong cảnh từ xa /

SUP

● Bãi cát Hậu Loan, Tiểu Lưu Cầu (chi tiết xem phụ lục)



SUP là tên viết tắt của Stand Up Paddle, là môn thể thao kết hợp giữa đặc điểm của lướt ván và chèo thuyền, chủ yếu được thực hiện ở vùng sông hồ hoặc ngoài biển, độ khó nhập môn thấp hơn so với lướt ván. Khu vực biển Hậu Loan và nham đảo Bali của Bình Đông khá yên tĩnh, bãi cát đẹp và màu nước biển tinh khiết, giống như một bể bơi thiên nhiên, thông qua SUP để khám phá cảnh đẹp bí ẩn vùng biển, có thể ngắm nhìn đại dương với góc độ thật khác.

3 \ Thể thao dưới nước được yêu thích /

Thuyền độc mộc

● Bãi cát Hậu Loan, Tiểu Lưu Cầu (chi tiết xem phụ lục)

Thuyền độc mộc khá phổ biến ở tất cả các vùng biển của Bình Đông, mức sóng ở vùng biển Hậu Loan và Tiểu Lưu Cầu ổn định, phong cảnh ven biển tươi đẹp, đặc biệt thích hợp để phát triển các môn thể thao dưới nước không gắn máy. Lựa chọn chèo thuyền ra vào lúc bình minh hoặc hoàng hôn, làn nước trong vắt để lộ ra những rặng san hô và sinh vật biển dưới nước, sự kỳ diệu của đại dương không thể nào quên.

KAYAK



Nguồn ảnh: Hiệp hội Phát triển Khu xã Hậu Loan

4 \ Cao thủ ở mọi tầng lớp tụ tập ở Đại Bành Loan /

Thuyền buồm

● Hậu Bích Hồ, Đại Bành Loan (chi tiết xem phụ lục)



Nguồn ảnh: Cứ địa thuyền buồm vịnh Đại Bàng

Nếu bạn muốn trải nghiệm thể thao thuyền buồm ở Bình Đông, thì Đại Bành Loan và Hậu Bích Hồ là những địa điểm tuyệt nhất, nhiều bến cảng du thuyền có không ít các Doanh nghiệp cung cấp dịch vụ chuyên nghiệp, đặc biệt là Lễ hội thuyền buồm Đại Bành Loan được tổ chức vào mùa xuân hàng năm, thu hút nhiều cao thủ từ mọi tầng lớp đến tụ hội, màn trình diễn hàng trăm chiếc thuyền buồm ra khơi thực sự hoành tráng.



SAILBOAT



Nguồn ảnh: Cứ địa thuyền buồm vịnh Đại Bàng



Xem lướt ván Nam Loan

#Thiên đường lướt ván #Hoàng hôn Quan Sơn
#Rặng san hô Mao Tỳ Đầu

Nam Loan là một trong những bãi biển nổi tiếng nhất ở Khánh Định, đại dương âm ập mở suốt ngày đêm để tạo ra một điểm sóng dâng tuyệt vời, thu hút những người chơi từ khắp nơi trên thế giới mong muốn thử đến và tận hưởng hết niềm vui của sự hòa hợp giữa con người và đại dương; trong suốt chuyến tham quan, còn có cảnh hoàng hôn Quan Sơn và những rặng san hô ở Mao Tỳ Đầu. Nơi đây như là một thiên đường của những người yêu thích lướt ván.



5 \ Bãi biển được yêu thích nhất tại Khánh Định /

Nam Loan

- Số 223, đường Nam Loan, phường Nam Loan, thị trấn Hăng Xuân, huyện Bình Đông.
- Mở cửa cả ngày



Nam Loan là bãi biển nổi tiếng nhất ở Khánh Định, thu hút một lượng lớn khách du lịch bốn mùa quanh năm, đến để tận hưởng sự dịu dàng của đại dương. Nam Loan còn là một điểm nóng để lướt ván, mức sóng dâng ở đây khá ổn định quanh năm, cho nên trở thành địa điểm tuyệt nhất cho những người mới bắt đầu luyện tập, song khi vào mùa hạ, bão lũ xảy ra, lại sẽ xuất hiện những đợt sóng kích thích, thường xuyên thu hút cao thủ lướt ván đến rượt sóng.



6 \ Cảng khẩu tổng hợp xuất / phát khám phá đại dương /

Hậu Bích Hồ

- Số 79-43, đường Đại Quang, phường Đại Quang, thị trấn Hăng Xuân, huyện Bình Đông.
- Mở cửa cả ngày

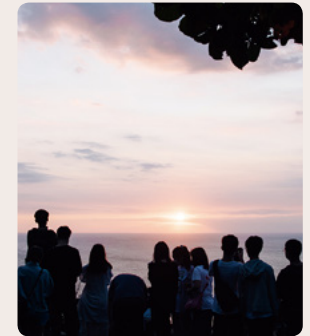
Hậu Bích Hồ là cảng khẩu lớn nhất ở Hăng Xuân, các chức năng của bến cảng được kết hợp với cảng cá và cảng du thuyền, tạo thành một khung cảnh cảng khẩu hoàn toàn khác biệt. Tham gia Câu lạc bộ thuyền buồm, ca-nô Hậu Bích Hồ, lựa chọn thuyền buồm, ca-nô hay du thuyền, tận hưởng thú vui khi được cầm lái và đối thoại theo chiều sâu với đại dương. Ngoài ra, bạn còn có thể kết hợp với hoạt động lặn với thủ dũ lướt trên biển để khám phá đại dương một lần nữa dưới một góc nhìn mới.

7 \ Tám cảnh đẹp Hăng Xuân, hoàng hôn đẳng cấp thế giới /

Hoàng hôn Quan Sơn

- Số 9-8, đường Tân Lang, thị trấn Hăng Xuân, huyện Bình Đông.
- 13:30-17:30, thứ Bảy, Chủ nhật: 10:00-17:30

Quan Sơn trên bán đảo Hăng Xuân là một nền rặng san hô ngầm nhỏ cao, và phong cảnh biển vô biên làm say đắm lòng người. Từ thời nhà Thanh, cảnh hoàng hôn ở Quan Sơn đã được ca ngợi là tám cảnh đẹp Hăng Xuân, sau khi được CNN bình chọn là 1 trong 12 địa điểm ngắm hoàng hôn đẹp nhất thế giới, hoàng hôn Quan Sơn càng trở nên nổi tiếng, thu hút du khách trong và ngoài nước đổ về đây, có thể nói là một điểm nóng check-in đẳng cấp quốc tế.



8 \ Góc biển đáng yêu nhất toàn / Đài Loan

Công viên Mao Tỳ Đầu

- Số 100, đường Ha Quyên, phường Thủy Quyên, thị trấn Hăng Xuân, huyện Bình Đông.
- 08:00-17:00

Có hình dáng giống như một chú mèo đang ngồi xổm trên biển, Mao Tỳ Đầu có thể nói là chiếc góc biển đáng yêu nhất toàn Đài Loan! Đi bộ dọc theo đường đi bộ Hải Tân ven bờ biển của Công viên Mao Tỳ Đầu, những nếp gấp tinh tế của bờ biển rặng san hô làm gợi nhớ đến nét chữ viết tay của bậc thầy thời trang, còn cảnh quan địa chất như lỗ ăm trà, khe rãnh bị ăn mòn bởi sóng biển và cột đá ngầm rặng san hô, tô điểm thêm thật đẹp mắt, khiến cho buổi biểu diễn thời trang càng thêm lộng lẫy.



Chèo thuyền kayak bán đảo

#Vịnh biển cá tính #Khám phá đại dương

Mỗi một vịnh biển đều có đặc điểm và tính cách riêng, cung cấp các hoạt động dưới nước ở các vị trí khác nhau. Bạn có thể đích thân lặn để khám phá đại dương, còn có thể đi tàu bán ngầm để ngắm cảnh địa dương, và thậm chí bạn có thể chọn một chiếc SUP hoặc thuyền độc mộc không gắn máy, để gần gũi với đại dương theo cách thân thiện hơn. Du lịch biển thân thiện với môi trường, một khoảng không đại dương có thể đáp ứng những nhà thám hiểm biển ở các cấp độ khác nhau.

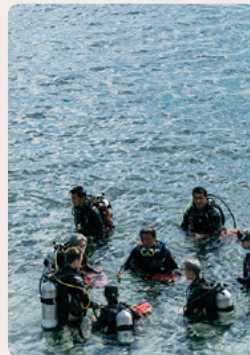


9 \ Địa điểm lặn nhập môn 1 thầy 1 trò /

Vạn Lý Đồng

- Số 14-3, đường Vạn Lý, thị trấn Hằng Xuân, huyện Bình Đông.
- 0912-701-987 (Trung tâm lặn Vạn Lý Đồng)
- 08:30-17:00

Nằm giữa Thạch Châu và Tầm Quảng Chủ, Vạn Lý Đồng với đường bờ biển dài khoảng 1 km, chứa đựng khung cảnh thế giới dưới đáy biển phong phú, và là một địa điểm lặn nổi tiếng ở Công viên Quốc gia Khẩn Đình. Trung tâm lặn kèm ống thở Vạn Lý Đồng do Doanh nghiệp địa phương điều hành, cung cấp trải nghiệm lặn với các mức độ khó khác nhau, ngay cả những người mới bắt đầu học cũng có thể được huấn luyện viên hướng dẫn trực tiếp cách khám phá biển và phát hiện vẻ đẹp của thế giới dưới nước.



10 \ Bờ biển tươi đẹp của môi trường sinh thái /

Hậu Loan

- Số 126-12, đường Hậu Loan, xã Xa Thành, huyện Bình Đông
- 0975-726-178 (du lịch sinh thái khu xã Hậu Loan)

Hậu Loan có làn nước trong vắt, tầm nhìn cao, những bãi sỏi và san hô trắng mịn, mặt nước phẳng lặng thường mang vẻ đẹp của biển thủy tinh. Cộng đồng cư dân khu xã trân trọng yêu mến vùng biển này, kết hợp với bảo tồn sinh thái, thúc đẩy du lịch thân thiện với môi trường, bao gồm tour du lịch tìm quà Quy Sơn, tham quan vùng bãi triều, trải nghiệm đậu phụ muối biển v.v..., đồng thời quảng bá môn thể thao SUP và thuyền độc mộc, khiến cho du lịch thân thiện hơn với đại dương.



11 \ Thẳng cảnh lặn đa dạng sinh đáy biển /

Hồng Sài Khanh

- Số 12-2, đường Hồng Sài, phường Sơn Hải, thị trấn Hằng Xuân, huyện Bình Đông.
- 08-886-9697 (bán tàu ngầm ngắm cảnh đáy biển Cá Heo Con)
- 08:30-16:50

Dưới rào chắn của nền tảng phía Tây Hằng Xuân, vùng biển yên tĩnh của cảng cá Hồng Sài Khanh cùng với hệ sinh thái đáy biển đa dạng, đã khiến nơi đây trở thành một thẳng cảnh lặn biển nổi tiếng. Nếu không muốn thay quần áo xuống nước, bạn cũng có thể đi tàu bán ngầm hoặc thuyền kính được thiết kế đặc biệt, thường ngoạn quang cảnh đáy biển từ cửa sổ kính trong cabin, và tận hưởng cảm giác thú vị kết hợp ngồi thuyền và lặn biển.



12 \ Bạch Sa Loan được yêu thích ngắm hoàng hôn /

Bạch Sa Loan

- Số 8, đường Bạch Sa, thị trấn Hằng Xuân, huyện Bình Đông.
- 08-886-1321 (Phòng Quản lý Công viên Quốc gia Khẩn Đình)
- Mở cửa cả ngày

Nhìn từ núi Quan Sơn ra phía xa, bạn có thể nhìn thấy đại dương xanh ngắt với một tầng lưới liềm trắng, bãi biển đặc biệt sáng bóng và trắng xóa dưới ánh sáng mặt trời do thành phần cát vô sò. Bạch Sa Loan vốn nổi tiếng ở Khẩn Đình, lại càng nổi tiếng nhờ bộ phim điện ảnh "Góc biển số 7", một cảnh quay ôm nhau dưới ánh hoàng hôn đã lay động không biết bao nhiêu trái tim kẻ lãng mạn, thu hút không ít nhân sĩ đến với Bạch Sa Loan tận hưởng ánh hoàng hôn.



Khám phá bí ẩn sinh thái rừng biển Lưu Cầu

#Rừng thực vật nhiệt đới #Quần san hô kỳ diệu
#Công viên sinh thái hươu đốm

Những rặng san hô nhô lên giữa biển đã hình thành nên Tiểu Lưu Cầu xinh đẹp với hàng trăm triệu năm xói mòn. Ở hòn đảo biệt lập này có những đường bờ biển tuyệt đẹp, những khu rừng thực vật nhiệt đới bí ẩn, những rặng san hô kỳ diệu, và một công viên sinh thái hươu đốm, còn rất nhiều câu chuyện có giá trị, đang chờ bạn đến và kể cho bạn nghe.



13 \ Tận hưởng kiệt tác nghệ thuật cảm /
hoa thiên nhiên

Hoa Bình Nham

- Hoa Bình Nham, xã Lưu Cầu, huyện Bình Đông
- 08-861-4615 (Trung tâm Du khách Lưu Cầu)
- Mở cửa cả ngày



Khi đến Lưu Cầu bằng thuyền, bạn luôn thấy được những tảng đá Hoa Bình Nham kỳ dị, có đầu to, thân nhỏ, hình hoa cổ đại, dường như là một kiệt tác nghệ thuật cảm hoa thiên nhiên, vì thế mà trở thành địa mốc đón khách của Lưu Cầu. Ngoài ra, các rặng san hô mới hình thành có thể được nhìn thấy xung quanh Hoa Bình Nham, đây là bằng chứng về sự chuyển động của các lớp vỏ sò.

14 \ Rặng san hô với nhiều loại tạo /
hình thú vị

Quần san hô Hậu Thạch

- Quần san hô Hậu Thạch, xã Lưu Cầu, huyện Bình Đông.
- 08-861-4615 (Trung tâm Du khách Lưu Cầu)
- Mở cửa cả ngày



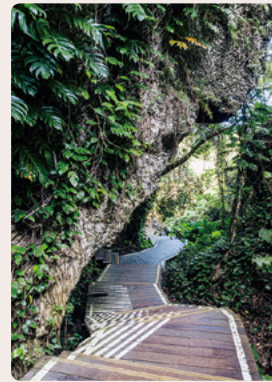
Tại đây giữa cảng cá Đại Phúc và Hải Tử Khẩu, các dải đá ngầm bị nước biển xói mòn, tạo ra nhiều hình dạng thú vị khác nhau, chẳng hạn như "quả lựu đỏ" được người bộ tộc Indian Mỹ đội vương miện bằng lông vũ, "hòn đá Quan Âm" trông giống như một Ngai Quan Âm trầm ngâm, như một vớ ba-lê "Quần san hô". Ngoài ra, trong từ lâu, hồ ấm trà san hô còn có chức năng là "lối đi trình", là bãi phơi muối tự nhiên của cư dân địa phương.



15 \ Đi vào hành lang sinh /
thái đầy cây nhiệt đới

Đường đi bộ sinh thái Sơn Chư Cầu

- Số 60, quốc lộ vòng quanh đảo, xã Lưu Cầu, huyện Bình Đông.
- Tháng 04-10: 07:00-18:00; Tháng 11-03: 07:30-17:00



Đường đi bộ sinh thái Sơn Chư Cầu ngoằn ngoèo, dọc theo các vách đá, trên vách núi có các rặng san hô và vỏ sò hóa thạch bám chặt, cho biết thông tin nơi đây từng là biển. Trong thung lũng, nhiều loại thực vật nhiệt đới phát triển mạnh mẽ, tạo thành một hành lang sinh thái với hệ thực vật đá vôi rặng san hô cao. Nếu bạn tình cờ gặp người dân địa phương, bạn cũng có thể sử dụng tên của Sơn Chư Cầu làm điểm bắt đầu cho câu chuyện, điều này sẽ bắt đầu một cuộc trò chuyện thú vị.

16 \ Tiểu Lưu Cầu không chỉ để xem rùa biển, /
mà còn tìm hiểu hươu đốm

Công viên hươu đốm Lộc Lân

- Số 2-70, đường Phục hưng, xã Lưu Cầu, huyện Bình Đông.
- 08-861-1551 ● 09:00-17:00

Đến Tiểu Lưu Cầu không chỉ để xem rùa biển, mà Công viên hươu đốm Lộc Lân mới được thành lập là một công viên giáo dục sinh thái với chủ đề hươu đốm. Nhiều loài hươu được nuôi trong công viên, và có hướng dẫn viên chuyên nghiệp dẫn bạn đến với thế giới của những chú hươu Bambi, từ trải nghiệm chơi cùng khi cho ăn, tìm hiểu đặc tính của các đàn hươu khác nhau, và sau đó hiểu được tầm quan trọng của việc bảo tồn sinh thái và bảo vệ động vật.



Xã Sư Tử, xã Mã Gia, xã Mẫu Đơn, xã Xa Thành,
xã Xuân Nhật, xã Cao Thụ, xã Thái Vũ.

ROUTE 05

Đường cổ trên đường chân trời

#Sân luyện cơ chân của người leo núi #Đường núi tuyệt mỹ

Từ núi Vĩ Liễu ở Bình Bắc đến Khẩn Đình ở phía Nam biên giới, có 10 tuyến đường leo núi tuyệt đẹp ở Bình Đông mà bạn phải đi trong đời, "nhóm 10 đường đi bộ leo núi tuyệt đẹp tại Bình Đông", từ địa điểm du ngoạn phù hợp cho mọi lứa tuổi cho đến sân luyện cơ chân cho người leo núi, tuyến đường cấp chuyên nghiệp, trở thành một bức tranh phong cảnh tráng lệ từ bờ biển đến những ngọn núi cao, xuyên qua vùng nhân văn, sinh thái và lịch sử của Bình Đông.



17 \ Huấn luyện người chơi dã
ngoại, bắt đầu tại đây /

Gia đình đi chơi

● Nhóm đường đi bộ khu giải trí rừng quốc gia Song Lâu, đường đi bộ thác nước Lương Sơn, đường cổ A Lang Nhất, đường đi bộ Quy Sơn (chi tiết xem phụ lục)

Trong số 10 con đường đi bộ ở Bình Đông, có "Nhóm đường đi bộ khu giải trí rừng quốc gia Song Lâu" kèm với suối Phong Cảng tươi mát, "đường đi bộ thác nước Lương Sơn" trong khu thắng cảnh quốc gia Mậu Lâm, đi bộ dọc theo "đường cổ A Lang Nhất" đường bờ biển ban đầu từ Đạt Nhân đến Mẫu Đơn, và "đường đi bộ Quy Sơn" bên cạnh Bảo tàng Sinh vật Đại dương, tuyến đường đi bộ đường dài ven biển núi nông không khó, và là điểm xuất phát tốt nhất để huấn luyện người chơi dã ngoại ngoài trời.



18 \ Tản bộ trên đường cổ, khám
phá những manh mối quan /
trọng trong lịch sử /

Đường cổ Văn Hóa

● Đường đi bộ quốc gia Thâm Thủy Doanh, đường đi bộ leo núi Thạch Môn (chi tiết xem phụ lục)

Đường đi bộ leo núi Thạch Môn ở xã Mẫu Đơn là một manh mối quan trọng để khám phá lịch sử, nó gắn với nơi xảy ra "Sự kiện xã Mẫu Đơn". Đi vào đường cổ Thâm Thủy Doanh trong khu rừng tán lá rộng, có thể đi từ Bình Đông bằng ngang đến Đài Đông, đây là con đường cổ được sử dụng lâu nhất trong số tất cả các con đường cổ Việt Lạnh. Trên con đường cổ có nhiều địa điểm di tích nhân văn đã được xếp vào danh sách tài sản văn hóa và khu bảo tồn.



19 \ Tiểu Bách Nhạc, cơ sở rèn luyện /
thể chất cho người leo núi /

Sân luyện Bách Nhạc

● Đường đi bộ leo núi Vĩ Liễu, đường đi bộ leo núi Lý Long (chi tiết xem phụ lục)



Nếu bạn muốn nâng cao cấp độ khó của môn leo núi, thì đường đi bộ leo núi Vĩ Liễu, đường đi bộ leo núi Lý Long, được xếp vào danh sách "Tiểu Bách Nhạc", có thể nói là trạm ôn luyện để thử thách các ngọn núi Bách Nhạc. Đường đi bộ leo núi Vĩ Liễu nằm ở giao lộ của Tam Địa Môn và Mậu Lâm, và nửa sau lên dốc thậm chí còn phải dùng dây thừng để leo lên, đây được coi là cơ sở rèn luyện thể chất của những người leo núi. Đường đi bộ leo núi Lý Long ven theo vách núi và tường đá khổng lồ, như thể bạn đang đi trong quốc gia của người khổng lồ, ly kỳ mạo hiểm và kích thích.

20 \ Người mẹ nuôi dưỡng bình nguyên /
Bình Đông /

Đường đi bộ leo núi Đại Vũ

● Đường đi bộ leo núi Bắc Đại Vũ, đường đi bộ leo núi Nam Đại Vũ (chi tiết xem phụ lục)



Đường đi bộ leo núi Bắc Đại Vũ dài khoảng 9 km từ cổng leo núi cũ lên trên đỉnh, nhưng độ cao cách mặt nước biển chênh lệch 1.549 mét, mức độ thử thách là khá khó; nguồn sinh thái núi rừng tràn quý và phong phú, và được tộc người Paiwan mô tả là Meli-miligang (vẻ đẹp thơ mộng!). Ngoài ra, đường đi bộ leo núi Nam Đại Vũ được chỉ định là khu bảo tồn thiên nhiên vùng núi, áp dụng chính sách cắt đường để bảo vệ rừng xanh, chỉ những chuyên viên và hướng dẫn viên mới được đi vào.



Gần gũi với núi và biển

#Du lịch vòng quanh vịnh #Du hý Lâm Biên Khê
#Thám hiểm duyên hải

Nó được thiết kế đặc biệt cho các nam thanh nữ tú yêu thích rừng núi hoặc đại dương. Hệ thống đường đi xe đạp cầu vòng lựa chọn các tuyến đường theo chủ đề núi và biển. Có ba nhóm trọn gói để lựa chọn: du lịch vòng quanh vịnh, du hý Lâm Biên Khê, thám hiểm duyên hải, men theo tuyến du lịch còn có di tích, bộ lạc, nơi cư trú nghệ thuật kèm theo. Ngoài ra còn có các cảnh đẹp núi và biển cung cấp miễn phí, tuyệt đối là sự kết hợp cực kỳ giá trị khi du lịch tại Bình Đông!



21 \ Đạp xe dưới sự đi giữa hồ nuôi cá và đại dương /

Đường dành cho xe đạp Đại Bành Loan

- Điểm xuất phát tại tuyến đường – Cây cầu lớn vượt biển Bành Loan, thị trấn Đông Càng, huyện Bình Đông.
- 08-833-8100 (khu phong cảnh quốc gia Đại Bành Loan)

Trên toàn bộ tuyến đường dành cho xe đạp trên Đại Bành Loan dài khoảng 32 km, đạp xe giữa hồ nuôi cá và đại dương, đến ủng đất ngập nước Kỳ Phong, bạn có thể nhìn thấy hệ thực vật ven biển như một khu rừng sâu trên biển. Đến vịnh Lạc Nhật, bạn có thể thưởng thức ngắm nhìn cửa biển Thủy Quyển; dừng chân lại ở khu giải trí ven biển Thanh Châu, tham gia trận đấu bóng chày trên bãi biển, khi đến bến tàu vịnh Đạt Tân, bạn cũng có thể ngồi du thuyền đi chơi trên biển, đến đảo vồ hầu thám hiểm, nhiều điều thú vị chơi không hết!



22 \ Tổng chiều dài hơn 250 km, bạn có thể thỏa sức vi vu với gió biển /

Đoạn Bình Đông tuyến (nhánh) vòng quanh đảo

- Điểm xuất phát tuyến đường – Số 18, đường Chú Văn, thôn Phương Liễu, xã Phương Liễu, huyện Bình Đông.

Hệ thống đường dành cho xe đạp Cầu Vòng thuộc đoạn Bình Đông tuyến (nhánh) vòng quanh đảo “Tuyến tím”, đây là một tuyến đường dài đầy thử thách. Tuyến đường bắt đầu từ ga Phương Liễu và kết thúc tại ga trung chuyển Hằng Xuân, với tổng chiều dài của hơn 250 km đan xen giữa núi và biển, đếm từng cảnh đẹp trên đường: Đá hình thuyền buồm, ngọn hải đăng Nga Loan Tỳ, công viên Long Bàn... hoàn thành hành trình chinh phục vĩ đại cá nhân mà không hề hay biết.



23 \ Du hý thôn làng, tham quan tài sản văn hóa quý giá /

Đường dành cho xe đạp Càng Biên

- Điểm xuất phát tuyến đường – Số 169, đường Đại Đàm, thị trấn Đông Càng, huyện Bình Đông.

Đoạn phía Nam của hệ thống làn đường “vạch vàng” băng qua Lâm Khê Biên, và đi qua Lâm Biên, Gia Đông, Phương Liễu, phong cảnh nhân văn mang đầy hương vị muối biển. Dừng chân tại thôn làng để dạo chơi và tham quan các tài sản văn hóa quý giá. Ghé thăm khu đất ngập nước ánh sáng và ga Phương Liễu, có thể thấy thành quả của phong trào tái tạo làng chài và sáng tạo nghệ thuật.

24 \ Đi sâu khám phá nguyên hương, sát cánh cùng núi Đại Vũ /

Đường dành cho xe đạp hành lang xanh ven núi

- Điểm xuất phát tuyến đường – Số 251, đường Thành Công, xã Nội Phố, huyện Bình Đông.



Đường dành cho xe đạp hành lang xanh ven núi “duyên hải” được công nhận đầy thử thách, từ Cao Thụ xuyên qua xã Mã Gia, xã Thái vũ, xã Tân Tỳ, sát cánh cùng núi Đại Vũ; đi sâu vào bộ lạc nguyên hương, khám phá khu giải trí Lương Sơn, bộ lạc Lễ Nạp Lý, cầu treo Đơn Lâm. Trong suốt hành trình, dừng bỏ qua vườn cà phê Bình Đông, phục hồi tinh thần chiến đấu bằng một tách cà phê địa phương, và tiếp tục thử thách núi Đại Vũ!

Cửa hàng xe đạp Văn Hóa

#Du hy trong thị trấn nhỏ #Du lịch Bình Đông bằng xe đạp

Đạp xe đạp xuyên qua thị trấn tự do tự tại, là cách tốt nhất để đi sâu khám phá Bình Đông. "Hệ thống đường dành cho xe đạp Cầu Vòng" mới được quy hoạch sử dụng hệ thống nhận dạng màu sắc để đánh dấu 7 tuyến đường đặc trưng, dẫn đến bờ biển hoặc các khu vực bị mật rọc theo dãy núi, đi sâu vào quê hương của ngành mía đường hoặc ngư nghiệp. Du lịch Bình Đông bằng xe đạp, ngắm nhìn những kỷ ức Bình Đông của ngày hôm qua, và nhìn thấy vẻ đẹp Bình Đông của ngày hôm nay.



25 Quốc lộ dành cho xe đạp đầu tiên ở Đài Loan

Quốc lộ dành cho xe đạp

● Điểm xuất phát tuyến đường – Đường Hậu Trang, đường giao Cửu Như, xã Cửu Như, huyện Bình Đông.

Hệ thống làn đường cho xe đạp Cầu Vòng thuộc quốc lộ dành cho xe đạp "vạch đỏ", hệ thống này sử dụng làn đường bên dưới cầu cao Nam Nhi, là một tuyến đường đạp xe thoải mái dễ chịu, tránh khỏi gió và mưa. Quốc lộ dành cho xe đạp đi qua các khu công nghiệp và văn hóa quan trọng ở Bình Đông, chẳng hạn như khu văn hóa Hakka Lục Đồi ở Nội Phố, cũng như khung cảnh thiên nhiên của đường sắt Hoa Lan và Công viên đất ngập nước Lân Lạc, đây là tuyến đường thích hợp cho cả gia đình du lịch cùng nhau.

26 Men theo tuyến đường sắt cũ của Công ty Đường mía Đài Loan, làm một chuyến du lịch Thánh đường

Đường dành cho xe đạp đường sắt Công ty đường mía

● Điểm xuất phát tuyến đường – Số 1, đường Avrugan, xóm 5, thôn Thái Vũ, xã Thái Vũ, huyện Bình Đông (trước trường tiểu học Thái Vũ)



Hệ thống đường dành cho xe đạp được hình thành bằng cách phục hồi tuyến đường sắt cũ của Công ty Đường mía Đài Loan, có tổng chiều dài khoảng 30,61 km, có vô số điểm nổi bật dọc theo tuyến đường này. Bạn sẽ đi qua Nhà thờ Đức mẹ Vạn Kim, Thánh đường Mẹ Maria Thiên Chúa giáo, Nhà thờ Thiên Chúa Ngọc Hoàn v.v..., ngoài ra còn có thể kết hợp với chuyến du lịch mang chủ đề khác nhau như vườn cà phê cao hoặc vùng đất ngập nước làng chài, chưa kể chuyến du lịch khám phá văn hóa đường ngành đường mía.

27 Du hí làng xã ruộng diên

Tuyến đường bắc ngang

● Điểm xuất phát tuyến đường – Đường Huệ Lân, xã Vạn Đôn, huyện Bình Đông / Công viên đất ngập nước Lân Lạc, xã Lân Lạc, huyện Bình Đông



Hệ thống đường dành cho xe đạp Cầu Vòng thuộc tuyến đường bắc ngang "vạch cam". Ý tưởng thiết kế theo hướng Đông Tây, được chia thành hai tuyến Nam Bắc: "Lân Lạc – Nội Phố" và "Vạn Đôn – Triều Châu", hai tuyến đường du ngoạn giữa làng xã và ruộng diên, kết hợp các đặc điểm của con người, văn hóa, đất đai, sản xuất và phong cảnh, tiến hành khám phá chuyên sâu về mảnh đất địa phương.

28 Kết nối bốn ga đường sắt, cưỡi ngựa sắt ngắm tàu hỏa

Đường sắt dành cho xe đạp

● Điểm xuất phát tuyến đường – Số 62, đường Công Dũng, phường Trạch Nhân, thành phố Bình Đông (ga Bình Đông)



Hệ thống đường dành cho xe đạp Cầu Vòng thuộc tuyến đường sắt "vạch xanh tím", kết nối giữa ga tàu hỏa và tuyến kết nối giữa các ga với nhau, xuyên qua thành phố Bình Đông, Lân Lạc, Trúc Điền và Triều Châu, tổng chiều dài của tuyến đường là 22,85 km, kết hợp nghệ thuật công cộng và phong cách Hakka. Do bởi tuyến đường trùng với đường sắt, thỉnh thoảng nghe thấy tiếng hú còi của tàu hỏa, bạn có thể tận hưởng cảm giác thú vị khi cưỡi ngựa sắt và ngắm tàu hỏa.







ROUTE 1 Thử thách bản thân không giới hạn

Khu giải trí Nam Loan

Địa chỉ: Số 223, đường Nam Loan, phường Nam Loan, thị trấn Hằng Xuân, huyện Bình Đông.
Điện thoại: 08-8880850 (Công ty HH Nam Loan Lạc Hoat), 08-8861321#236 (Tổng đài Phòng Quản lý Khẩn Đỉnh)
Thời gian: Mở cửa cả ngày

Khu phong cảnh Gia Lạc Thủy

Địa chỉ: Số 43, đường Trung Sơn, thôn Mãn Châu, xã Mãn Châu, huyện Bình Đông.
Điện thoại: 08-880-1083 (Ủy ban xã Mãn Châu)
Thời gian: 08:00-17:30

Bãi cát Hậu Loan

Địa chỉ: Số 18, đường Hậu Loan, xã Xa Thành, huyện Bình Đông.
Thời gian: Mở cửa cả ngày

Nham đảo Bali

Địa chỉ: Số 79-66, đường Đại Quang, thị trấn Hằng Xuân, huyện Bình Đông.
Thời gian: Mở cửa cả ngày

Tiểu Lưu Cầu

Địa chỉ: Xã Lưu Cầu, huyện Bình Đông.
Điện thoại: 08-861-2501 (Ủy ban xã Lưu Cầu)
Thời gian: Mở cửa cả ngày

Đại Bành Loan

Địa chỉ: Số 169, đường Đại Đàm, thị trấn Đồng Cảng, huyện Bình Đông.
Điện thoại: 08-833-8100
Thời gian: Mở cửa cả ngày

Hậu Bích Hồ

Địa chỉ: Số 79-43, đường Đại Quang, phường Đại Quang, thị trấn Hằng Xuân, huyện Bình Đông
Điện thoại: 08-886-1321#232 (Công viên Quốc gia Khẩn Đỉnh)
Thời gian: Mở cửa cả ngày

ROUTE 2 Xem lướt ván Nam Loan

Câu lạc bộ thuyền buồm Y Á

Điện thoại: 0905-656-228
Địa chỉ: Số 21-3 quốc lộ Hàng, thị trấn Hằng Xuân, huyện Bình Đông (Hội trường 213)
Thời gian: 09:00-18:00

ROUTE 5 Đường cổ trên đường chân trời

Nhóm đường đi bộ khu giải trí rừng quốc gia Song Lưu

Địa chỉ: Số 23, ngõ 2, đường Đơn, xã Sư Tử, huyện Bình Đông.
Điện thoại: 08-870-1393
Thời gian: 08:00-17:00

Đường đi bộ thác nước Lương Sơn

Địa chỉ: Số 14-20, thôn Lương Sơn, xã Mã Gia, huyện Bình Đông.
Điện thoại: 08-799-1570 \ 08-799-3520
Thời gian: 08:00-17:00

Đường cổ A Lang Nhất (khu bảo lưu thiên nhiên Quan Âm Tự, Húc Hải)

Địa chỉ: Số 1-1, đường Húc Hải, thôn Húc Hải, xã Mẫu Đơn, huyện Bình Đông (Phòng kiểm tra an toàn Húc Hải)
Điện thoại: 08-732-0415#37430 3749
Thời gian: 07:30-14:30 (một phần đoạn đường phải đăng ký thể leo núi)

Đường đi bộ Quy Sơn

Địa chỉ: Đường Hậu Loan, xã Xa Thành, huyện Bình Đông.
Điện thoại: 08-886-1321 (Phòng Quản lý Công viên Quốc gia Khẩn Đỉnh)
Thời gian: Mở cửa cả ngày

Đường đi bộ quốc gia Thâm Thủy Doanh

Địa chỉ: Đường Đại Hán Lâm, xã Xuân Nhất, huyện Bình Đông.
Điện thoại: 08-788-2647
Thời gian: Phải đăng ký thể leo núi

Đường đi bộ núi Thạch Môn

Địa chỉ: Bên cạnh chiến trường cổ Thạch Môn, huyện Bình Đông.
Điện thoại: 08-889-2031
Thời gian: Mở cửa cả ngày

Đường đi bộ leo núi Vĩ Liễu

Địa chỉ: Số 51-1, đoạn 1, đường quốc lộ ven núi, xã Cao Thu, huyện Bình Đông (gần cung Từ Tân Bảo)
Điện thoại: 08-788-2647 (Phòng Quản lý Khu rừng Bình Đông)
Thời gian: Phải đăng ký thể leo núi

Đường đi bộ núi Lý Long

Địa chỉ: Số 200, ngõ Phong Lâm 2, đường Long Sơn, thôn Phong Lâm, xã Sư Tử, huyện Bình Đông (phía sau Nhà tưởng niệm nhân văn núi Lý Long)
Điện thoại: 08-788-2647 (Phòng Quản lý Khu rừng Bình Đông)
Thời gian: Phải đăng ký thể leo núi

Đường đi bộ leo núi Bắc Đại Vũ

Địa chỉ: Vào từ đường ngành nghề đất đá bên trái cạnh trường tiểu học Thái Vũ, xã Thái Vũ, huyện Bình Đông, là có thể tới cổng leo núi.
Điện thoại: 08-788-2647 (Phòng Quản lý Khu rừng Bình Đông)
Thời gian: Mở cửa cả ngày

Đường đi bộ leo núi Nam Đại Vũ (khu bảo lưu thiên nhiên núi Đại Vũ)

Địa chỉ: Phòng kiểm tra leo núi Gia Bình, xã Thái Vũ, huyện Bình Đông.
Điện thoại: 08-788-2647 (Phòng Quản lý Khu rừng Bình Đông)
Thời gian: Phải đăng ký thể leo núi, đề nghị phải có hướng dẫn viên dẫn đường.

Du lịch Bình Đông — Vol.3 Sân vận động núi và biển

Cơ quan xuất bản

Chính quyền huyện Bình Đông

Địa chỉ

Số 527, đường Tự Do, thành phố Bình Đông.

Đơn vị in ấn

Phòng Giao thông Du lịch Chính quyền huyện Bình Đông

Điện thoại

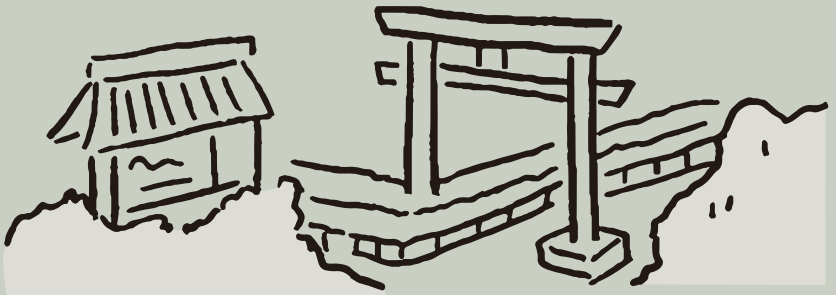
08-732-0415

Năm in

01/2022

*Thời gian mở cửa nếu có thay đổi sẽ dựa theo thông báo tại nơi tham quan / cửa hàng thực tế, nếu muốn đến tham quan, vui lòng liên hệ qua điện thoại với nơi tham quan / cửa hàng để được tư vấn. Quảng cáo





PINGTUNG
TRAVEL
GUIDE 2022

Chính quyền huyện
Bình Đông

